



Múltiples canales, un mismo destino

Interactúa con tus clientes sobre las aplicaciones que usan todos los días desde una única plataforma unificada.



Con la suite más completa, de canales de comunicación, una plataforma global, y soporte experto, puedes abstraer la complejidad de comunicaciones e innovar más rápido.

Personalizado a escala

Maneja múltiples conversaciones al mismo tiempo con facilidad.

Automatización con IA

Entrega respuestas instantáneas y precisas con respuestas y seguimiento con conversaciones basadas en la intención.

Mensajería proactiva

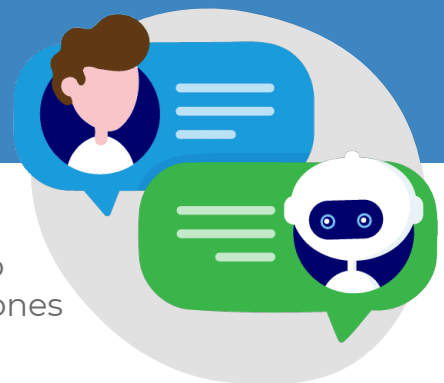
Entrega notificaciones como pedidos, pagos y actualizaciones de servicios.

Informes

Analiza y optimiza el rendimiento de tu equipo mediante el uso de métricas en informes en tiempo real.

Comparte

Involucra a tus clientes enviándoles imágenes, videos y GIF y documentos.



Escala de forma segura, confiable y global

LYnn te permite escalar fácilmente, donde sea que necesites estar en el mundo, con confiabilidad, escalabilidad y seguridad.

Piensa en grande y construye rápido con nosotros

Obtén experiencia en consultoría, servicios de integración y soporte 24/7.

www.lynn.cx